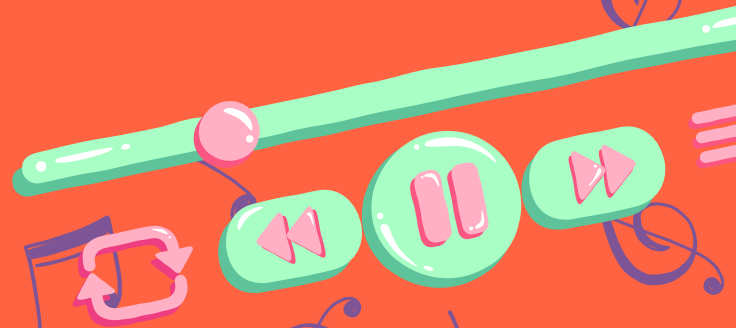




# T.3.006



Nous organisons maintenant le jeu de cartes HUNTER en utilisant les lettres M.A.T.R.I.X. Chaque lettre a quatre rangées—M1, M2, M3, M4—et chaque rangée contient sept sous-cartes, étiquetées M1.001, M1.002, M1.003, et ainsi de suite jusqu'à M1.007. Cet agencement de cartes est inspiré de la méthode de prise de notes de Niklas Luhmann, et nous vous encourageons à créer vos propres cartes dans chaque rangée. Téléchargez les 7 cartes à partir du lien ci-dessous, et construisons-les ensemble !



### T3.006 : Affiner votre chanson

#### Aperçu :

Vous avez créé une mélodie, ajouté des paroles et expérimenté avec l'harmonie—il est temps de peaufiner votre chanson ! Dans cette étape, nous allons nous concentrer sur l'ajustement des petits détails, l'ajout d'éléments créatifs, et rendre la chanson unique.

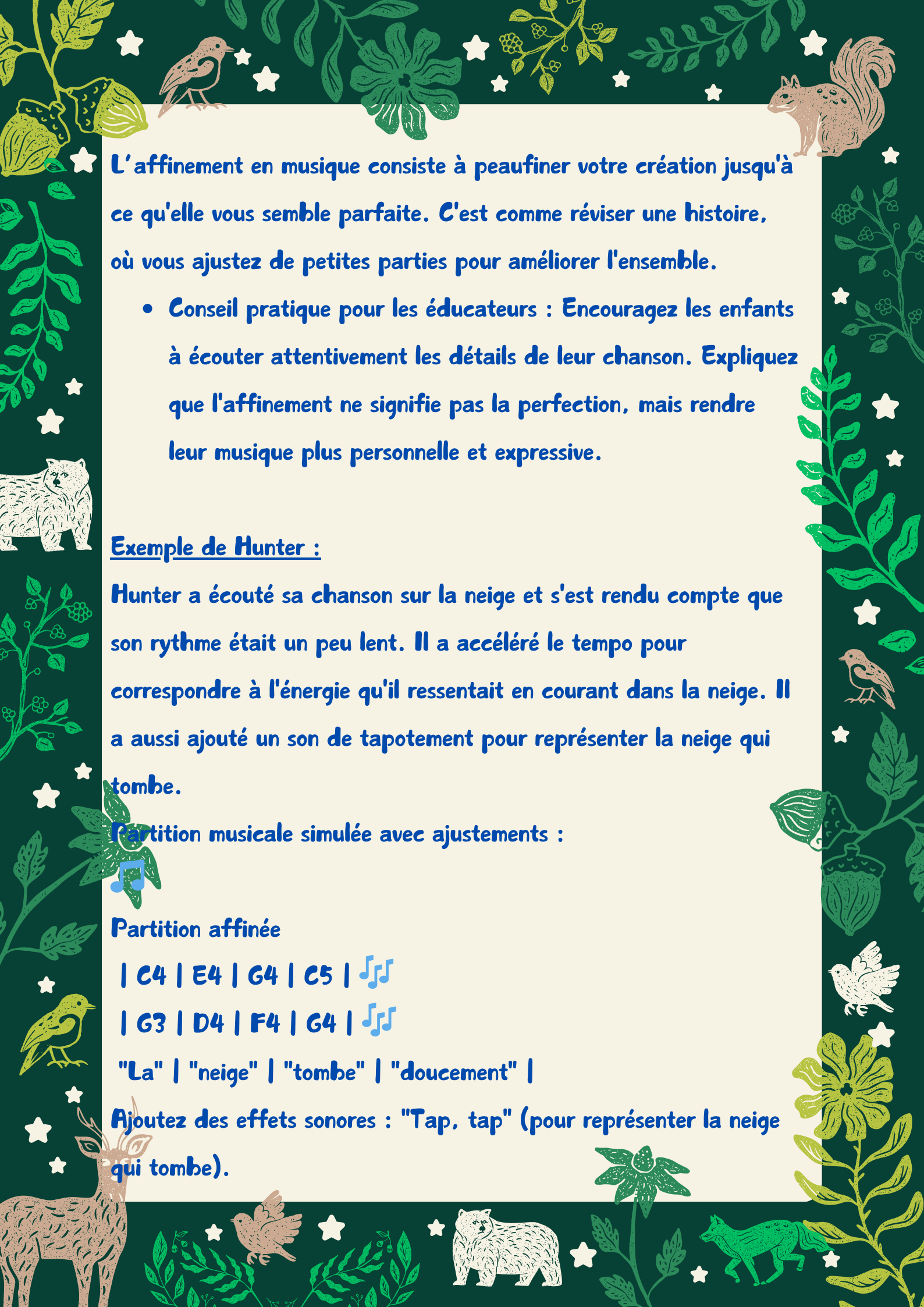
#### Activité :

- **Étape 1 : Chantez ou jouez votre chanson depuis le début.** Faites attention à la façon dont la mélodie, le rythme et l'harmonie s'accordent.
- **Étape 2 : Faites de petits ajustements à n'importe quelle partie qui ne semble pas parfaite.** Vous pouvez changer le rythme, ajuster l'harmonie, ou modifier les paroles.
- **Étape 3 : Ajoutez des éléments créatifs comme un instrument simple, un battement de mains, ou des effets sonores qui correspondent au thème de votre chanson.**

#### Lien vers la théorie musicale de base – Affiner et exprimer :

- **Qu'est-ce que l'affinement ?**





L'affinement en musique consiste à peaufiner votre création jusqu'à ce qu'elle vous semble parfaite. C'est comme réviser une histoire, où vous ajustez de petites parties pour améliorer l'ensemble.

- **Conseil pratique pour les éducateurs :** Encouragez les enfants à écouter attentivement les détails de leur chanson. Expliquez que l'affinement ne signifie pas la perfection, mais rendre leur musique plus personnelle et expressive.

### Exemple de Hunter :

Hunter a écouté sa chanson sur la neige et s'est rendu compte que son rythme était un peu lent. Il a accéléré le tempo pour correspondre à l'énergie qu'il ressentait en courant dans la neige. Il a aussi ajouté un son de tapotement pour représenter la neige qui tombe.

Partition musicale simulée avec ajustements :



Partition affinée

| C4 | E4 | G4 | C5 | 

| G3 | D4 | F4 | G4 | 

"La" | "neige" | "tombe" | "doucement" |

Ajoutez des effets sonores : "Tap, tap" (pour représenter la neige qui tombe).

### Réflexion :

Quels changements avez-vous apportés à votre chanson ? Comment ces changements améliorent-ils la manière dont elle se ressent ?

### Ressources créatives :

- **Musique** : Écoutez *Air sur la corde de sol* de Bach et remarquez comment de petits ajustements rendent la mélodie fluide.
- **Art** : Ajoutez des touches finales à votre dessin ou à votre représentation visuelle de votre chanson. Quels nouveaux détails avez-vous ajoutés ?
- **Science** : Explorez comment le cerveau traite la musique différemment lorsque de petits ajustements sont faits, et comment ces changements affectent nos émotions.

