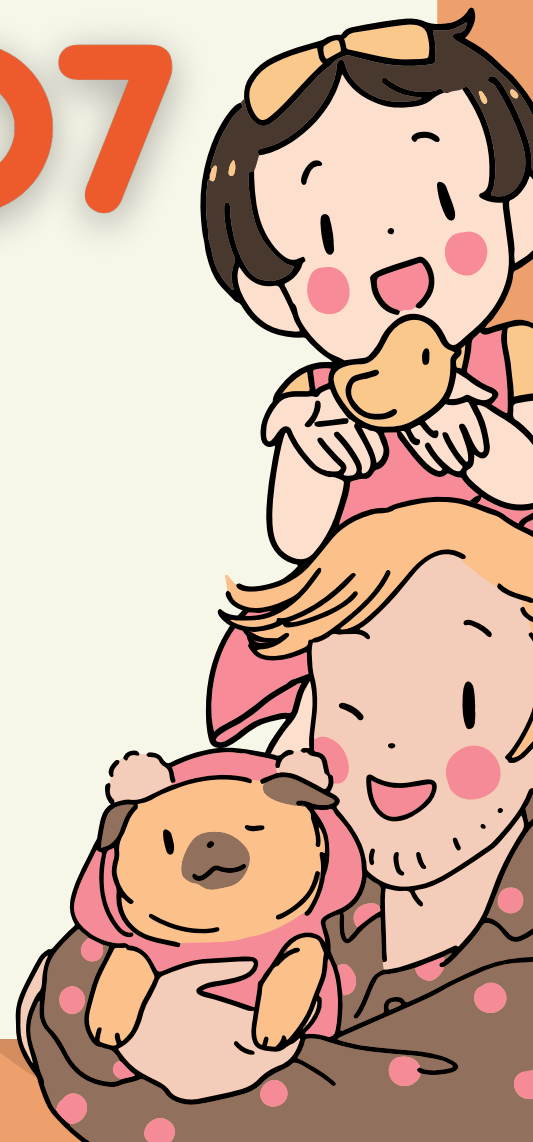








Nous organisons maintenant le jeu de cartes HUNTER en utilisant les lettres M.A.T.R.I.X. Chaque lettre a quatre rangées—M1, M2, M3, M4—et chaque rangée contient sept sous-cartes, étiquetées M1.001, M1.002, M1.003, et ainsi de suite jusqu'à M1.007. Cet agencement de cartes est inspiré de la méthode de prise de notes de Niklas Luhmann, et nous vous encourageons à créer vos propres cartes dans chaque rangée. Téléchargez les 7 cartes à partir du lien ci-dessous, et construisons-les ensemble!

R3.0007



R3.007 : "Un avenir durable"

1. **M (Qui aider) :**  Administrateurs et décideurs axés sur des objectifs éducatifs à long terme qui feront sourire les générations futures !
2. **R (À qui aider) :**  Écoles, communautés et familles dans des environnements urbains et ruraux qui veulent faire une différence ensemble !
3. **A (Objectif d'aide) :**  Développer un outil éducatif durable et adaptable qui peut grandir avec les enfants, tout comme une jolie plante qui cherche le soleil !
4. **I (Imagination/Résultat) :**  Imaginez un cadre éducatif autonome construit autour des cartes **HUNTER**, adaptable à différentes matières et groupes d'âge, créant un jardin de connaissances pour chaque enfant à explorer !
5. **T (Comment aider - Le plan) :**  Mettre en œuvre des programmes de recyclage où les cartes **HUNTER** utilisées sont passées des élèves plus âgés aux plus jeunes, répandant la joie tout en étant éco-responsables—parlons d'un win-win !
6. **X (Détails - Actions) :**  S'associer avec des entreprises locales à Tippecanoe pour parrainer des programmes de recyclage et de réutilisation des cartes **HUNTER**, promouvant la durabilité comme partie du parcours éducatif.

Exemple d'application à Tippecanoe :

- Objectif : Positionner le produit comme une solution éducative durable à long terme qui brille comme une étoile dans le ciel nocturne !
- Expansion avec des liens communautaires à long terme :
 1. 🌈 S'associer avec des écoles locales pour des programmes continus : Créer un partenariat annuel avec Tippecanoe Elementary (111 Learning Ln, Lafayette, IN 47905) et Early Learners Academy (222 Learning Ave, West Lafayette, IN 47906) pour garantir l'utilisation continue du produit dans les classes, faisant de l'apprentissage une tradition chérie !
 2. 🌟 Durabilité avec des détaillants locaux : Collaborer avec Smart Start Supply Co. (890 Learning Blvd, Lafayette, IN 47905) et d'autres magasins éco-responsables pour promouvoir l'aspect durable de votre produit, en mettant l'accent sur la réutilisabilité et la longévité éducative—parce que chaque petit geste compte !
 3. 🎉 Construire des réseaux communautaires à long terme : Développer des alliances avec des ONG éducatives locales et des initiatives comme Tippecanoe for Learning (456 Help St, Lafayette, IN 47905), en veillant à ce que le produit reste pertinent et soutenu, comme un câlin chaleureux pour l'éducation !

LOVE