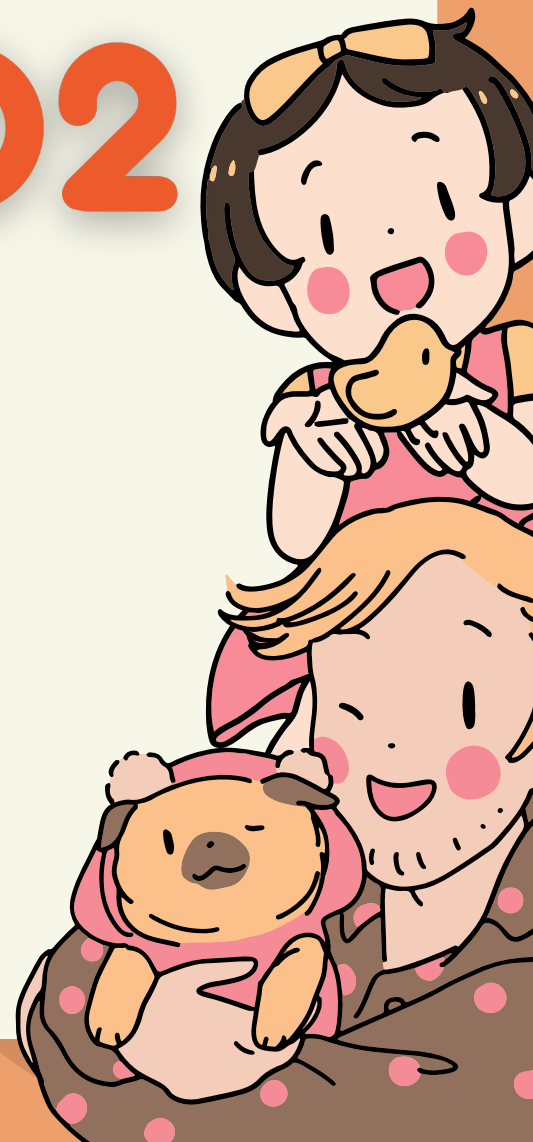








Nous organisons maintenant le jeu de cartes HUNTER en utilisant les lettres M.A.T.R.I.X. Chaque lettre a quatre rangées—M1, M2, M3, M4—et chaque rangée contient sept sous-cartes, étiquetées M1.001, M1.002, M1.003, et ainsi de suite jusqu'à M1.007. Cet agencement de cartes est inspiré de la méthode de prise de notes de Niklas Luhmann, et nous vous encourageons à créer vos propres cartes dans chaque rangée. Téléchargez les 7 cartes à partir du lien ci-dessous, et construisons-les ensemble!

R3.0002



R3.002 : "Explorer les raisons : nouvelle aventure"

1. **M (Qui aider) :**  Familles naviguant dans des défis éducatifs dans des régions sous-financées.
2. **R (À qui aider) :**  Cibler les organisations éducatives et les centres communautaires qui cherchent à améliorer l'accès à l'éducation précoce.
3. **A (Objectif d'aide) :**  Construire des programmes d'apprentissage communautaires avec les cartes **HUNTER** axés sur des méthodes d'apprentissage créatives, peu coûteuses et ingénieuses.
4. **I (Imagination/Résultat) :**  Imaginez des foires éducatives accessibles où les membres de la communauté contribuent à l'éducation des enfants en utilisant les cartes d'apprentissage **HUNTER**.
5. **T (Comment aider - Le plan) :**  Organiser des foires éducatives et des ateliers dans des espaces publics pour engager les familles et montrer comment les cartes **HUNTER** favorisent la créativité, en utilisant des scénarios réels.
6. **X (Détails - Actions) :**  S'associer avec des entreprises locales à Tippecanoe, fournissant un parrainage pour aider à financer ces événements éducatifs et offrant des prix tels que des kits éducatifs comprenant des cartes **HUNTER**.

Exemple d'application à Tippecanoe :

- Objectif : Approfondir l'exploration du marché et trouver des segments inexploités à Tippecanoe.
- Expansion avec des partenariats locaux :
 1. Explorer les crèches et préscolaires de Tippecanoe : Visiter Little Sprouts Daycare (234 Child St, Lafayette, IN 47905) ou Bright Futures Preschool (567 Growth Ln, West Lafayette, IN 47906) pour voir comment le produit s'intègre dans leur programme existant. Utilisez ces informations pour adapter votre message.
 2. Collaborer avec des magasins de fournitures éducatives locaux : S'associer avec Smart Start Supply Co. (890 Learning Blvd, Lafayette, IN 47905), un magasin qui se concentre sur les outils éducatifs de la petite enfance. Proposer des essais de produits à leur clientèle.
 3. Organiser des événements d'apprentissage : Organiser des événements d'apprentissage dans des lieux locaux comme Tippecanoe Learning Academy (345 Academy Way, West Lafayette, IN 47906), où parents et enfants peuvent voir de première main comment le produit améliore l'apprentissage.

LOVE